

Kontakt

Das Unternehmen

Saager Management Consultants

ist ein Beratungsunternehmen, das sich aus einem festen Kreis von selbständigen und langjährig erfahrenen Ingenieuren, Betriebswirten und Informatikern mit Branchen- und Prozesserfahrung in Verlag, Industrie und Dienstleistung zusammensetzt. Das Netzwerk hat sich erfolgreich darauf spezialisiert, mittelständische und große Unternehmen im Bereich betriebliche Logistik und SAP R/3 zu unterstützen.

SMC's Schwerpunkt liegt dabei auf der Prozessberatung und der SAP R/3 Implementierung in der betrieblichen Instandhaltung mit den Modulen Plant Maintenance (PM), Customer Service (CS), den angrenzenden Modulen wie z.B. FI, CO, MM, PP und PS sowie der Entwicklung eigener Lösungen im Prozessumfeld. SMC arbeitet branchenübergreifend und zählt in Deutschland zu den namhaften PM/CS Beratungspartnern.

Karlstraße 5 a
D-30890 Barsinghausen

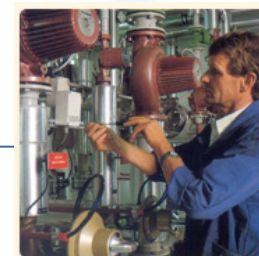
Tel.: +49 (0)5105 / 77 33 909
Fax: +49 (0)5105 / 77 33 910
eMail: info@saager-mc.de
<http://www.saager-mc.de/>

Geschäftsbereich: **SAP R/3 Entwicklung**

Saager Management Consultants

Die Spezialisten für die betriebliche Instandhaltung. Organisations- und SAP-Beratung aus einer Hand

- innovativ
- professionell
- zuverlässig

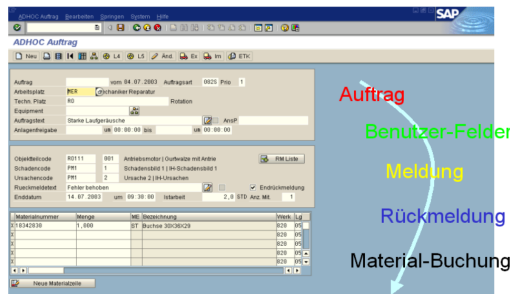


SAP R/3 - Entwicklung

Optimierter Standard:

THEMEN

„... wir wollen die Anlagen am Laufen halten und keine SAP-Spezi's werden“



Programm-Beispiel

(weitere Beispiele auf unserer Internetseite: <http://www.saager-mc.de>)

- **SAP-PM Schnellerfassungsmaske „bi-tuned-ADHOC“**
 - als Ergänzung zum SAP-Standard
 - Auftrags- und Meldungsabwicklung für viele Geschäftsprozesse (ABAP/4 im SAP R/3)
 - zur vereinfachten Auftragsplanung
 - zur vereinfachten Auftragsnacherfassung
 - zur vereinfachten Rückmeldung
 - zur vereinfachten Materialbuchung / - Entnahme
 - für technische u. kaufmännische Kennzahlen
- **Deutliche Steigerung der Effizienz**
 - deutlich geringere Bearbeitungszeit
 - mehr Übersicht
 - keine Datenverluste wegen „Maskenwechsel“
 - bessere Kontroll- und Korrekturmöglichkeiten
- **Deutliche Steigerung des Kundennutzens**
 - Beschleunigung der Abwicklung
 - einfaches handling
 - reduzierte Fehlerquote
 - höhere Datenqualität

ANGEBOT

- **Vereinfachung der Bedienung**
 - Verbesserte Oberflächen
 - Zusammenfassung von Funktionalitäten
 - Weniger Masken
- **Kundenindividuelle Geschäftsprozesse**
 - Transaktionsvarianten
 - Transaktionen
 - Genehmigungsprozesse
 - Workflows
- **Berichtsunterstützung**
 - Klassisches Reporting
 - Aufbau von eigenen Informationsstrukturen
 - Aufbau von eigenen Informationssystemen
 - Programmierung von Formularen
- **Datenübernahmen**
 - aus anderen Systemen ins SAP R/3
 - zum Projektstart
 - als dauerhafte Schnittstellen
- **Schnittstellen**
 - zwischen Fremdsystemen und SAP R/3
- **Erfahrungen**
 - Alle SAP-Module (HR mit Partner)
 - Integrationswissen zwischen den einzelnen Modulen
 - Beherrschung der neuesten Technologien